



Haiminger Umweltfenster

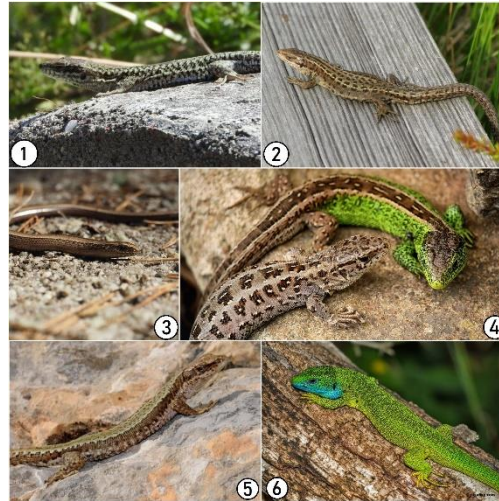
Juni 2021

von Michaela von Ow



Eidechsen – flinke, kleine Sonnenanbeter

In Deutschland sind sechs Eidechsenarten heimisch, die teilweise sogar vom Aussterben bedroht sind: die Mauer-, die Zaun-, die Wald-, die Kroatische Gebirgs- und die Smaragdeidechse und ja – die Blindschleiche. Kennzeichen der Eidechse sind der langgestreckte Körper und ein langer Schwanz. Die meisten



1 Mauereidechse – 2 Waldeidechse
3 Blindschleiche – 4 Zauneidechse
5 kroat. Gebirgseidechse – 6 Smaragdeidechse

Eidechsenarten verfügen über vier kurze Beine, mit denen sie sehr flink laufen können. Ausnahme ist hier die Blindschleiche, deren Beine im Laufe der Evolution verloren gegangen sind. Auf dem Speiseplan der Eidechsen stehen Würmer, Spinnen, Käfer und Schnecken. Daher sind die flinken Sonnenanbeter fleißige Helfer für jeden Gärtner.

Wie alle Reptilien sind Eidechsen wechselwarm. Das bedeutet ihre Körpertemperatur ist immer so, wie die Temperatur um sie herum. Sie brauchen die Sonne, um ihren Körper aufzuwärmen. Wenn die Außentemperatur unter 3 °C liegt, erfrieren sie. Deshalb muss sie sich einen sicheren Unterschlupf in Komposthaufen, Holzstapeln, Mauselöchern und Felsspalten für den Winter suchen.

Wusstest du...?

Die meisten Eidechsenarten legen Eier mit einer ganz weichen Haut. Ausbrüten muss die Echse ihre Eier aber nicht. Sie legt sie in ein Erdloch und überlässt das Ausbrüten der Sonne. Unsere häufigste Eidechse, die Waldeidechse, macht es aber anders. Schon während der Geburt der Jungen platzt die Eihülle auf und heraus schlüpfen fertige kleine Eidechsen.

Ein Trick zu entkommen

Eidechsen haben viele Feinde: Vögel, Marder, Füchse, Igel, Schlangen und Katzen. Aber wenn ein Feind die Eidechse am Schwanz packt, kann sie den Schwanz abwerfen. Ein neuer Stummel wächst später nach. Wirklich bedrohlich ist aber vor allem der Mensch, der teilweise aus Unachtsamkeit ihren Lebensraum zerstört. Helfen kann man Eidechsen, indem man ihnen im Garten Sonnenplätze und Möglichkeiten zum Überwintern anbietet. Gut geeignet ist dafür zum Beispiel ein Steinhaufen.